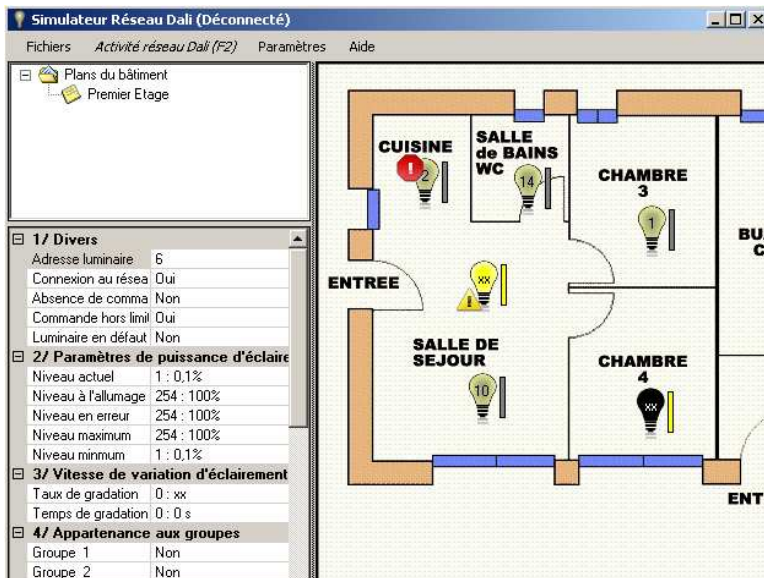


Simulation de luminaires sur le réseau Dali (IEC 62386)

Application PC Windows en Français, Anglais, Allemand
&

Adaptateur matériel connecté sur le réseau Dali et au PC via Usb



L'interface logicielle DaliSim

DaliSim est un outil dédié à la simulation de luminaires sur un réseau Dali existant. En conjonction avec l'interface matérielle Usb-DaliSim, il permet de mettre au point l'application développée sur le maître réseau sans être obligé de disposer des luminaires réels. Il peut également simuler des défauts sur les luminaires permettant, par exemple, de valider le comportement de l'application de GTC/GTB.

L'interface matérielle Usb-Dali doit être utilisée sur un réseau existant avec ou sans vrais luminaires (Trilux, Osram, Philips, ...). Cela permet entre autre l'enseignement du réseau en montrant l'effet d'échelle provoqué par un nombre important de luminaires, avec uniquement quelques vrais équipements et DaliSim.

Un maître Dali (Wago, ABB, Schneider, Tridonic, Osram, ...) doit être présent sur le réseau.

L'outil est prévu pour des utilisateurs expérimentés aussi bien que des débutants ou étudiants souhaitant mettre au point leurs applications de commande et de GTC/GTB, ou simplement comprendre le fonctionnement du réseau.

DaliSim permet de suivre en temps réel l'activité (échanges de trames) sur le réseau et de l'exporter vers un fichier utilisable par Excel ou OpenOffice. DaliShark, un second produit, ajoute un horodatage microseconde à ces captures.

Oct1	Oct2	Destination	Description
0x0F	0x90	Lum:8	Lecture état
0x11	0x90	Lum:9	Lecture état
0x01	0xA1	Lum:1	Lecture MAX_LEVEL
0xFE		Maître	Valeur = 254
0x01	0xA2	Lum:1	Lecture MIN_LEVEL
0x01		Maître	Valeur = 1
0xA3	0xF4	Tous	DTR = 244
0x01	0x2A	Lum:1	MAX_LEVEL = DTR
0x01	0x2A	Lum:1	MAX_LEVEL = DTR

Capture (octets 1 et 2) et interprétation de trames en temps réel

